

心不全

教育入院

始めました

1. 心不全とは



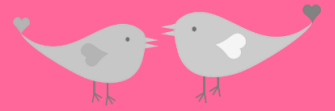
心臓が悪いために、息切れやむくみが起こり、
だんだん悪くなり生命を縮める病気です

当院は、多職種でのチームアプローチを用いた、
療養生活支援に力を入れています。

お問い合わせ

国家公務員共済組合連合会 横浜南共済病院 循環器内科外来
TEL : 045-782-2101 (代表)

2. 教育入院の目的



- 1 心臓を含む、現在の身体機能の**評価**
- 2 継続的な運動療法の実施(**外来リハビリ支援**)
- 3 「心不全を持った人生・生活」における**大事な点**の確認

3. 教育入院の予定



150日（約5か月）

入院前

- ・心機能検査
- ・運動機能検査

入院
4泊5日

退院後

外来心臓リハビリテーション
通院頻度については相談いたします。

【1日目】

- ・病状説明
- ・生活状況の聞き取り
- ・リハビリ計画立案

【2日目】

- ・受診目安の確認

【3日目】

- ・栄養指導
- ・日常生活の注意点

運動療法

【4日目】

- ・服薬指導

【5日目】

- ・退院

スケジュール例 ※個人により異なります

ご不明な点は内科外来にて、お気軽にお尋ねください