

救急患者集計表（時間内・外合計）

平成24年度

	交通事故				一般負傷				自損行為				急病				分娩				その他				合計	死亡	入院
	重篤	重症	中等症	軽症	重篤	重症	中等症	軽症	重篤	重症	中等症	軽症	重篤	重症	中等症	軽症	重篤	重症	中等症	軽症	重篤	重症	中等症	軽症			
内科						1	7	39		1		2	181	361	1,798	4,367							2	51	6,810	126	1,689
小児科								3					1	9	238	544								5	800		217
整形外科		6	38	241	2	8	239	765			2	7	2	5	88	369							71	20	1,863	4	371
外科	2	3	4	15		4	6	58	2		1		5	27	251	213			1				2	9	603	7	261
形成外科			1	16		2	13	309				2			2	17							1	31	394		5
脳外科	1	3	15	58		12	72	463	1				9	35	95	113								5	882	1	172
耳鼻科				1	1		2	14				1	1	2	54	120								4	200	1	42
皮膚科				1				22							10	45								1	79		5
神経科																1									1		
産科														2	21	58		2	437	2			4	5	531		460
婦人科				2			1	4						3	75	167				2			8	97	359		70
泌尿器科							2	5					2	1	63	284							82	29	469	2	135
眼科								6							3	6							19	2	36		20
口外				3			2	23							9	51							3	15	106		13
心外科								2	1				4	16	19	24								20	86	3	23
救急								2					3	1	4	3									13	3	5
合計	3	12	58	337	3	27	344	1,715	5	0	3	12	208	462	2,730	6,382	0	2	440	3	0	0	192	294	13,232	147	3,488

内 科	救 急 車 で の 来 院 患 者																								外 救 で 急 来 車 院 以					
	金 沢 区	磯 子 区	港 南 区	戸 塚 区	栄 区	泉 区	中 区	南 区	西 区	保 土 ヶ 谷	旭 区	瀬 谷 区	神 奈 川 区	鶴 見 区	港 北 区	緑 区	青 葉 区	都 筑 区	横 須 賀 区	逗 子 市	葉 山 町	三 浦 市	鎌 倉 市	藤 沢 市		平 塚 市	茅 ヶ 崎 市	川 崎 市	そ の 他	合 計
内 科	1,917	151	49	3	12		5	17	4		1	1					2	646	354	56	8	5				3	2	3,236	3,574	
小 児	107	3					1			1									29	14			1					156	644	
整 形	563	33	12	1	7		2	6	1	1	2	1	1					152	102	25	6	6					1	922	941	
外 科	88	3	3		1	1		1										36	24	4								161	442	
形 成	60	1	1																11	12	2							88	306	
脳 外	307	7	8		2		1	4		1	1			1				89	56	9		1		1				487	395	
耳 鼻	36	1	3		1						1							13	10	1								66	134	
皮 膚	8	2		2														3	2									17	62	
神 経																												0	1	
産 科	15	2			1		2	1	1		1							4	2								2	31	500	
婦 人	29	2	1				1					1						12	4									50	309	
泌 尿 器	63	7	1	1	1			2				1						23	16	4	1	2				1		123	346	
眼 科	1																											1	35	
口 外	5																	4	2									11	95	
心 外	8		1															1	1		1							12	20	
救 急	2,165	179	61	5	16	2	10	22	2	2	4	1	3	1	1			625	380	63	11	8		1		2	3	3,567	5,806	
合 計	3,213	212	79	7	25	2	12	31	6	3	5	3	3	1	1	0	0	2	1,023	600	101	17	15	0	1	0	4	5	5,371	13,610

内 科	救急車での来院患者				合 計
	重 篤	重 症	中 等 症	軽 症	
内 科	179	276	1,092	1,689	3,236
小 児	1	2	34	121	158
整 形	3	15	268	633	919
外 科	8	17	79	58	162
形 成	0	0	8	84	92
脳 外	5	28	118	333	484
耳 鼻	1	1	22	42	66
皮 膚	0	0	1	16	17
神 経	0	0	0	0	0
産 科	0	2	24	6	32
婦 人	0	1	20	29	50
泌 尿 器	2	0	38	81	121
眼 科	0	0	0	1	1
口 外	0	0	3	8	11
心 外	0	7	5	4	16
救 急	3	1	0	2	6
合 計	202	350	1,712	3,107	5,371

内 科	救急車での来院患者	
	死 亡	入 院
内 科	126	1,107
小 児	0	25
整 形	3	223
外 科	7	86
形 成	0	4
脳 外	1	105
耳 鼻	1	16
皮 膚	0	1
神 経	0	0
産 科	0	27
婦 人	0	17
泌 尿 器	2	32
眼 科	0	0
口 外	0	3
心 外	1	8
救 急	3	3
合 計	144	1,657

XV 業務概要

A 診療業務

1. 患者状況

(1) 入院

24.4.1~25.3.31

科別	新入院	退院	再掲	患者延数	1日平均	比率	在院日数
			死亡退院				
内科	4,475	4,505	354	72,032	197.3	40.7%	15.0
神経科	0	0	0	0	0.0	0.0%	0.0
小児科	692	692	0	3,913	10.7	2.2%	4.7
外科	1,089	1,098	72	15,074	41.3	8.5%	12.8
心臓血管外科	371	370	9	5,033	13.8	2.8%	12.6
整形外科	1,579	1,601	5	34,400	94.2	19.4%	20.6
形成外科	241	244	0	2,985	8.2	1.7%	11.3
脳神経外科	403	408	20	8,508	23.3	4.8%	20.0
皮膚科	134	129	2	1,531	4.2	0.9%	10.7
泌尿器科	841	842	35	8,858	24.3	5.0%	9.5
産婦人科	1,337	1,334	12	12,254	33.6	6.9%	8.2
眼科	830	832	0	4,238	11.6	2.4%	4.1
耳鼻咽喉科	723	713	0	5,507	15.1	3.1%	6.7
歯・口腔外科	311	307	4	2,671	7.3	1.5%	7.7
計	13,026	13,075	513	177,004	484.9	100.0%	12.6

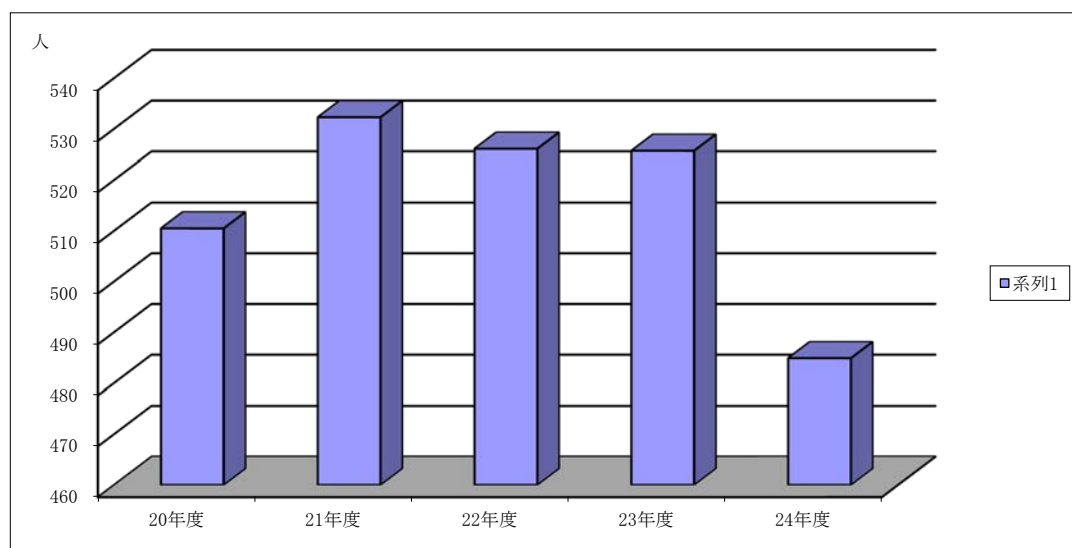
註・診療日数=365日

在院日数 = $\frac{\text{患者延数} - \text{退院}}{(\text{新入院} + \text{退院}) \times 1/2}$

(2) 入院 1日平均患者数

(人)

	20年度	21年度	22年度	23年度	24年度
1日平均	511	532	526	526	485



(3) 外 来

24.4.1~25.3.31

科 別	新 患	1 日 平 均	再 来	患 者 延 数	1 日 平 均	比 率	通 院 日 数
内 科	5,326	21.8	127,169	132,495	543.0	36.6%	24.9
神 経 科	1	0.0	652	653	2.7	0.2%	653.0
小 児 科	1,465	6.0	12,222	13,687	56.1	3.8%	9.3
外 科	958	3.9	20,678	21,636	88.7	6.0%	22.6
心 臓 血 管 外 科	630	2.6	9,650	10,280	42.1	2.8%	16.3
整 形 外 科	5,451	22.3	51,287	56,738	232.5	15.7%	10.4
形 成 外 科	839	3.4	6,653	7,492	30.7	2.1%	8.9
脳 神 経 外 科	731	3.0	6,941	7,672	31.4	2.1%	10.5
皮 膚 科	1,080	4.4	15,163	16,243	66.6	4.5%	15.0
泌 尿 器 科	982	4.0	21,876	22,858	93.7	6.3%	23.3
産 婦 人 科	1,794	7.4	22,653	24,447	100.2	6.8%	13.6
眼 科	885	3.6	15,801	16,686	68.4	4.6%	18.9
耳 鼻 咽 喉 科	1,083	4.4	12,243	13,326	54.6	3.7%	12.3
放 射 線 科	382	1.6	6,533	6,915	28.3	1.9%	18.1
歯・口 腔 外 科	2,443	10.0	7,724	10,167	41.7	2.8%	4.2
人 間 ド ッ ク	800	3.3	0	800	3.3	0.2%	1.0
計	24,850	101.8	337,245	362,095	1,484.0	100.0%	14.6

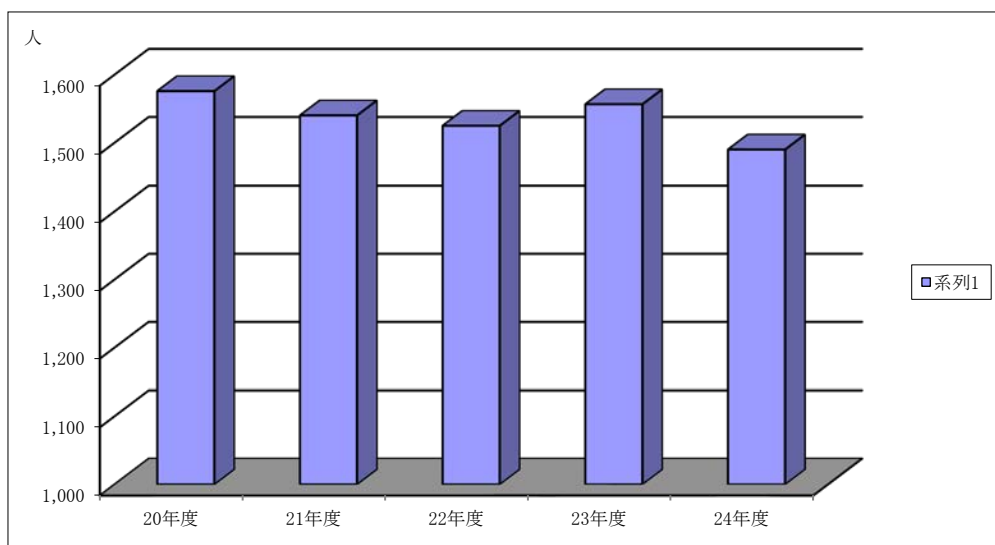
外来診療日数=244日

$$\text{通院日数} = \frac{\text{患者延数}}{\text{新患者数}}$$

(4) 外来 1日平均患者数

(人)

	20年度	21年度	22年度	23年度	24年度
1日平均	1,576	1,540	1,525	1,557	1,490



中央手術室統計

平成24年度 月間各科手術件数

科別	月別		4月		5月		6月		7月		8月		9月		10月		11月		12月		1月		2月		3月		合計		総計
	定時	緊急	定時	緊急	定時	緊急	定時	緊急	定時	緊急	定時	緊急	定時	緊急	定時	緊急	定時	緊急	定時	緊急	定時	緊急	定時	緊急	定時	緊急	定時	緊急	
外科	49	17	54	19	55	20	55	16	58	21	50	15	58	29	61	15	47	17	56	15	55	18	59	16	657	218	875		
眼科	117	2	105	3	89		105	2	116	2	96		95		98	2	97		94		66	1	106	1	1,184	13	1,197		
形成外科	28	2	36	1	35	1	42	1	36	1	35	1	33	1	34		27		31	1	26		28	1	391	10	401		
口腔外科	18	1	24	2	20		23	3	25		14	1	24	2	18	3	16	2	16		20		19	1	237	15	252		
耳鼻咽喉科	27	2	27	1	22	1	30	3	35	1	22	3	25		33	1	19	1	25	2	28	2	25	4	318	21	339		
心臓血管外科	20	7	25	4	19	1	28	6	27	5	25	7	21	1	21	2	26	5	23	3	20	3	28	10	283	54	337		
整形外科	90	15	86	15	80	11	93	14	116	15	90	19	83	15	86	21	84	11	98	8	99	6	108	12	1,113	162	1,275		
内科	7	1	4		8		6		9	1	3		4		7		5	1	5		7	1	6		71	4	75		
脳神経外科	6	6	8	5	7	9	7	6	6	11	5	6	5	7	5	5	7	5	8	4	1	6	6	4	71	74	145		
泌尿器科	62	4	48	2	48	6	57		49	5	49	1	53	1	48	6	49	3	50	3	59	4	63	7	635	42	677		
皮膚	2						2		3						1	1	2									10	1	11	
産婦人科	25	11	27	8	21	10	32	10	41	14	34	11	28	9	32	12	34	8	29	6	24	10	36	6	363	115	478		
麻酔				1						1		1		3		4		1		1				1		0	13	13	
総計	451	68	444	61	404	59	480	61	521	77	423	65	429	68	444	72	413	54	435	43	405	51	484	63	5,333	742	6,075		
科別合計	519		505		463		541		598		488		497		516		467		478		456		547		6,075				